

なんと応援団

発行：第1号 令和4年7月号
発行者：南砺市政策推進課 富山県南砺市荒木1550
電話：0763-23-2052 FAX:0763-52-6338
E-mail: ouen-nanto@city.nanto.lg.jp

令和4年6月30日
現在の応援市民数

1024名



金沢大学の学生42人が応援市民に登録
応援市民登録者数1000人突破！

南砺市と金沢大学は2014年から包括連携協定を締結し、相倉セミナーハウスを活用した地域体験プログラムや、石川県民の南砺市に対する意識調査などを実施してきました。

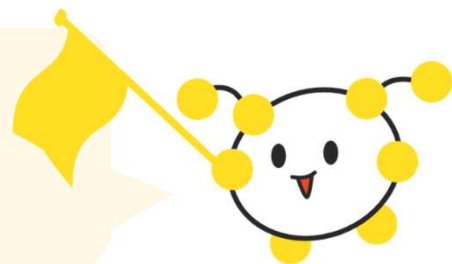
今年5月に金沢大学の全学生に応援市民制度を案内したところ、学生、院生を合わせ42人からの申し込みがあり、応援市民「金沢大学学生サポーター」として任命しました。

この登録により、応援市民の登録者数は遂に1000人の大台を超え、6月末現在で1024人となりました！！

「金沢大学学生サポーター」は、他の応援市民と同様に市内の各種団体から提案された応援活動に参加いただくと共に、自ら応援活動に参加する様子をSNS等で発信することで、南砺の魅力発信や課題解決に取り組み、南砺を盛り上げていただきます。

昨年11月に実施の「応援市民意向調査」では、たくさんのご意見をいただき、ありがとうございました。

特に多かった「他の応援市民がどのような活動をしているか知りたい」というご意見にお応えし、応援市民の方に向けたこのようなお便りを今後定期的に刊行し、応援活動をご紹介します。



※このお便りの受取をご希望でない場合は、お手数をおかけしますが、南砺市政策推進課までその旨ご連絡いただきますようお願いいたします。

応援お役立ち情報

イベント情報(7月~9月)

イベントに足を運んだり、サポートしたり、
応援の仕方はアナタ次第♪

いなみ太子伝観光祭

1710年頃に始まったといわれる井波別院瑞泉寺の伝統演説「太子伝会」。この伝統行事にあわせて開催されるお祭り、井波の市街地で木遣り踊りの町流しや氷の彫刻フェスティバルが行われます。

日時 7月22日~24日

場所 井波別院瑞泉寺周辺

お問い合わせ

いなみ太子伝観光祭実行委員会 ☎0763-82-0184



IOX-AROSA花・華まつり

地域の保育園児が種まきしたキバナコスモスでオレンジ色に染まったゲレンデへ。

日時 9月3日~10月2日

場所 IOX-AROSA(イオックス・アローザ)

お問い合わせ

IOX-AROSA花・華まつり実行委員会 ☎0763-55-1326



【応援活動情報】

内容 イベント企画、運営サポート、ボランティアスタッフ

その他の募集中の応援事業についてコチラ(随時更新)

⇒ <https://ouen-nanto.jp/project-wanted>



「南砺の逸品」ご紹介①

南砺の特産品を購入して
地域の事業所を盛り上げよう!

南砺のおススメ!

清流素麺の取り扱い始めました。

水と緑の郷、利賀村の清らかな風土の中で、低温で2日、高温で2日、計4日間をかけてゆっくり丁寧に乾燥することで生まれる強いコシと滑らかなのど越し。『手延素麺の至高の逸品』を是非ご賞味ください。

南砺の逸品

検索

<https://nanto-ippin.jp>



問い合わせ先 南砺市役所商工企業立地課 ☎0763-23-2018

ふるさと納税のお手続きはこちら

ふるさと納税ポータルサイト
「ふるさとチョイス」にアクセス

クレジットカード等様々な方法で納付が可能です。
「ふるさと産品」の情報確認もできます。



<https://www.furusato-tax.jp>

